

FICHE TECHNIQUE PRODUIT



BOÎTES  
AUX  
LETTRES



**ELITE** EXTERIEURE

MODÈLE EXTÉRIEUR  
ANTI-EFFRACTION GRADE 5  
NFD 27405

*Laissez vous inspirer*

Nos produits sont fabriqués au cœur de la Franche-Comté dans le respect des normes environnementales suivant la norme ROHS (composants recyclables, laquage écologique, aucun rejet) et avec la garantie des processus de fabrication certifiés ISO 9001 (version 2008).

Ils bénéficient des dernières innovations techniques et technologiques, et sont conçus pour un environnement sévère.

Les fonctionnalités développées répondent aux besoins tant des utilisateurs que des exploitants.

# ELITE EXTERIEURE

Conçue avec des matériaux robustes, la gamme Elite est la solution idéale alliant économie, solidité et design.



## NOS CERTIFICATIONS

### LOCAL



Fabrication française certifiée

### PMR



Boîtes aux lettres normalisées conformes à la norme PMR

### ROBUSTESSE



Produits adaptés à une pose en environnement sévère

### QUALITÉ



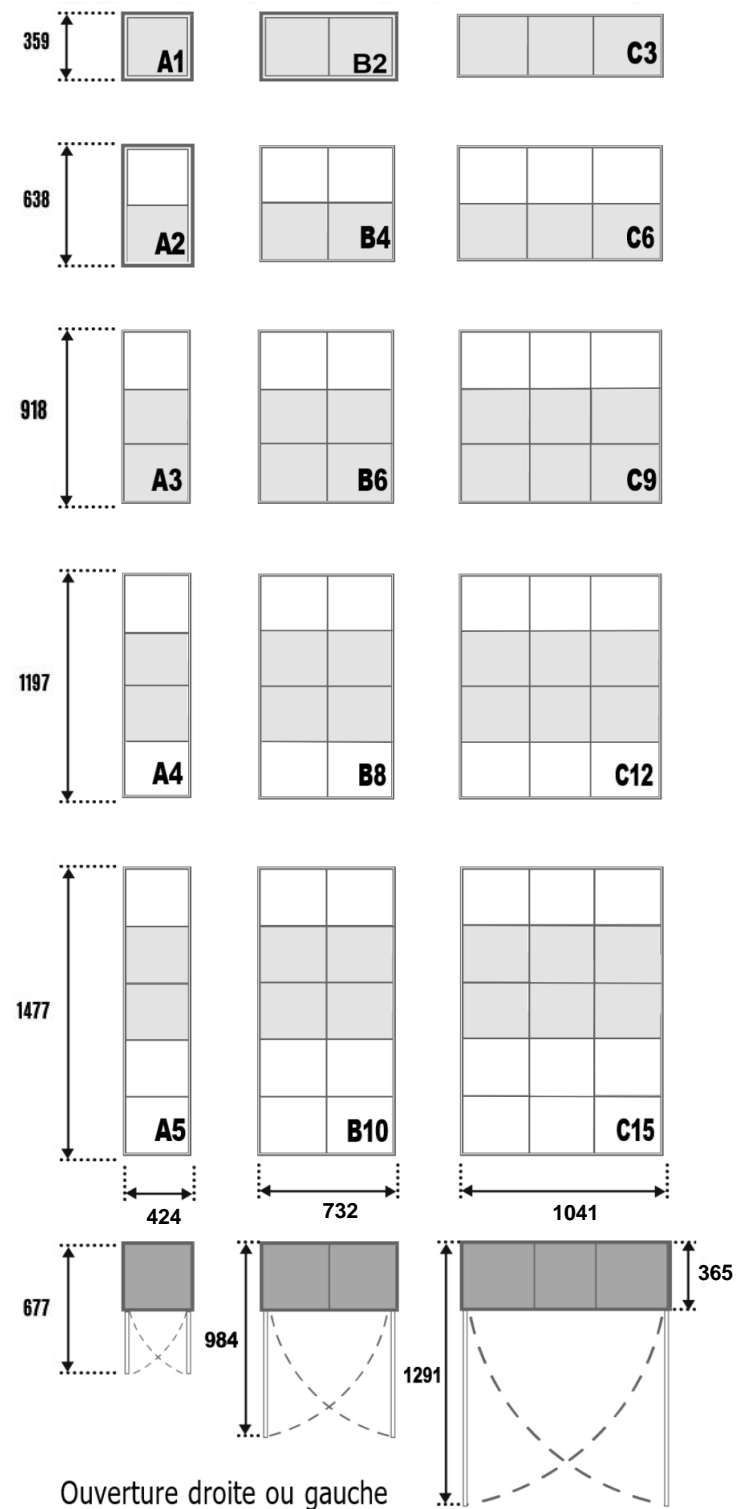
Processus certifiés ISO 9001

### ECOLOGIQUE



Composants recyclables, laquage écologique, zéro rejet

# CONFIGURATION DES BLOCS ET ACCESSIBILITÉ PMR



## RÉGLEMENTATION



Conformément à l'arrêté du 1<sup>er</sup> Août 2006 modifié par celui du 30 Novembre 2007, les boîtes aux lettres normalisées doivent être situées :

- à plus de 0,40 m d'un angle rétréci de parois ou de tout autre obstacle à l'approche d'un fauteuil roulant ;
- 30% d'entre elles doivent être à une hauteur comprise entre 0,90 m et 1,30 m.

# DESCRIPTIF TECHNIQUE



**Elite Extérieure 1** : Coffre en tôle d'acier galvanisé 10/10 assemblé monobloc avec chants droits

**Elite Extérieure 2** : Coffre en tôle d'acier 10/10 INOX assemblé monobloc avec chants droits

Casquette avec rejet d'eau intégré

Finition peinture époxy-polyester cuite au four suivant nuancier général



Portillon galbé embouti en tôle d'acier galvanisé 15/10 :

- Fenêtre d'introduction du courrier avec chicane antivoilet volet acier massif
- Condamnation par dispositif renforcé (multipoints en option)

e



Cadre ouvrant tube INOX mécanosoudé

**Elite Extérieure 1** : Tablettes et séparations intérieures en tôle d'acier galvanisé

**Elite Extérieure 2** : Tablettes et séparations intérieures en tôle d'acier INOX

Résistance à la corrosion Classe C

Anti-effraction grade 5

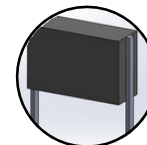


**Elite Extérieure 1** : Garantie 6 ans anticorrosion par perforation intérieure

**Elite Extérieure 2** : Garantie 10 ans anticorrosion par perforation intérieure

*\*Elite Extérieure 2 préconisée en milieu marin et corrosif*

## PIÈTEMENTS



Poteaux à sceller

## OPTIONS



Verrouillage portillon multipoint



Portillon avec fente obturée



Réservation interphonie



Tableau d'affichage nominatif



Tableau d'affichage incorporé



Recommandation de pose :

Il est fortement déconseillé d'exposer la face distribution plein vent et pleine pluie.

# NUANCIER RAL

Définissez les couleurs  
du cadre, du coffre et  
des portillons.

**1018**  
Jaune zinc

**3022**  
Rouge saumon

**3003**  
Rouge rubis

**8012**  
Brun rouge

**8017**  
**Texturé**  
Brun chocolat

**9011**  
**Texturé**  
Noir graphite

**7024**  
Gris graphite

**7037**  
**Texturé**  
Gris poussière

**9006**  
Aluminium  
Blanc

**7016**  
Gris Anthracite

**1013**  
Blanc perlé

**7032**  
**Texturé**  
Gris silex

**1015**  
**Texturé**  
Ivoire clair

**9003**  
Blanc de  
sécurité

**6019**  
Vert blanc

**6032**  
Vert de  
sécurité

**6005**  
Vert mousse

**Noir** \*  
DÉCOR 4

**6027**  
Vert clair

**5021**  
Bleu d'eau

**5015**  
Bleu ciel

**5002**  
Bleu outremer

NOTRE ENGAGEMENT POUR L'ENVIRONNEMENT



Laquage **écologique**  
Zéro rejet

\*Teinte NOIR DECOR et teintes hors nuancier sur devis uniquement.

En raison des techniques d'impressions employées pour ce document qui sont différentes de celles de peinture de nos produits, les couleurs figurant sur cette page ne sont pas contractuelles. Toutes spécifications techniques sont susceptibles de modifications sans préavis.

*Laissez vous inspirer...*



NOUS CONTACTER :



12 RUE DU VALLON  
25480 ECOLE-VALENTIN  
03 81 53 65 62 - [contact@c-t-s.fr](mailto:contact@c-t-s.fr)  
[www.c-t-s.fr](http://www.c-t-s.fr)

