



DUA

DUA

PORTE D'ACCES SECONDAIRE SUR PAUMELLES

UN SAVOIR FAIRE CERTIFIÉ

À la fois esthétique et dissuasif, le bloc porte DUA se place comme un incontournable de la sécurisation de votre immeuble ou de votre local industriel.

Robuste de part sa conception monobloc en tube acier de forte épaisseur, il est également reconnu pour son aisance de pose.

UNE PARFAITE CONNAISSANCE DE NOTRE ENVIRONNEMENT

Produit sélectionné HLM depuis près de 40 ans, le bloc DUA fait partie des premières portes de secondaires à avoir été référencées sur le marché.

DUA

DESCRIPTIF TECHNIQUE

Bloc porte de la gamme "DUA", modèle 1 VANTAIL(*), de chez CTS, usiné par découpe laser pliage et soudure de tube acier électrozingué assurant un ensemble monobloc comprenant :

VANTAIL

- Profilés en tube acier 15/10ème d'épaisseur 50 mm usiné par découpe laser
- Ferrage sur 4 paumelles soudées de 140mm
- Poignée anti-arrachement 500mm côtés extérieur et intérieur.
- Remplissage en tôle électrozinguée traité Polyzinc sur les faces intérieur et extérieur.
- Rigidité assurée par interposition de panneaux OSB entre les faces tôlees.

DORMANT

- Profilés spécifiques intégrant les ventouses électromagnétiques.
- Bouton NO/NF avec voyant lumineux conforme à la réglementation PMR
- Alimentation électrique intégrée dans les profils
- Seuil soudé monobloc permettant une très bonne stabilité de l'ensemble, épaisseur 8 à 15mm (PMR)
- Butée d'ouverture de porte caoutchouc fixée dans le dormant ou au sol

ÉTANCHÉITÉ

- Étanchéité périphérique du dormant et de l'ouvrant maintenue par des brosses sur profilés aluminium anodisé et du joint souple type HERMETIC.

FERMETURE

- Ferme-porte en applique avec bras à glissière type DORMA TS93.
- Verrouillage par 3 ventouses 300 kgs montées sur ressort et intégrées dans le dormant (fixation invisible)

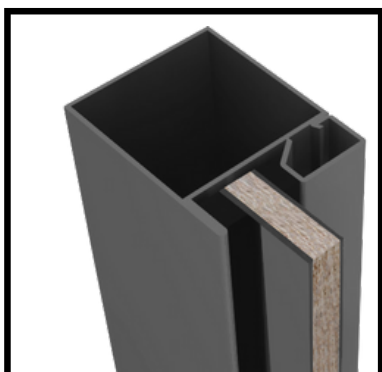
FINITION

- Finition de l'ensemble grenailage dans chambre pneumatique (abrasif utilisé G50)
- Thermo-poudrage : 100 à 120 microns de poudre thermodurcissable à base de résine 100% polyester et texturée (suivant nuancier RAL CTS)
- L'ensemble des matériaux recevant une protection électrozinguée tant à l'intérieur qu'à l'extérieur.

Inspire vos halls d'entrées...

PORTE DE HALL - PORTE MOTORISÉE & COULISSANTE - PORTE BLINDÉE
PORTE DE CAVE & SECONDAIRE - BOITES AUX LETTRES

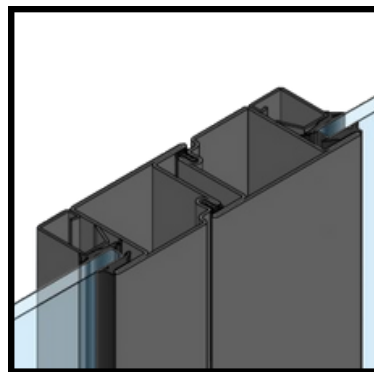




PARECLOSAGE CLIPSÉ ET
JOINT EPDM



FERRAGE SUR 4
PAUMELLES SOUDEES



PROFIL EN TUBE ACIER
15/10EME EPAISSEUR 50MM



INTERPOSITION OSB ENTRE
LES TÔLES D'ACIER



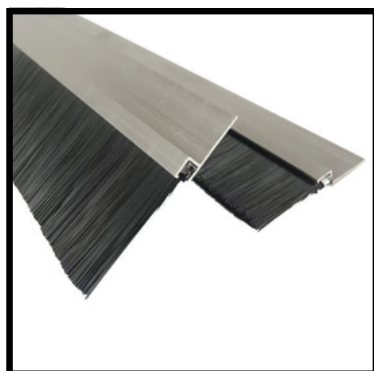
BOUTON POUSSOIR
CONFORME PMR



FERME PORTE EN APPLIQUE
TYPE DORMA TS93



VENTOUSES 300KGS

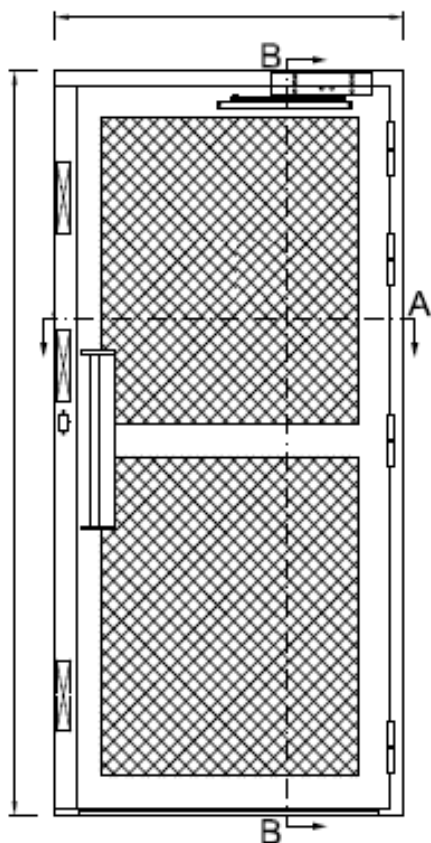


JOINT BALAIS

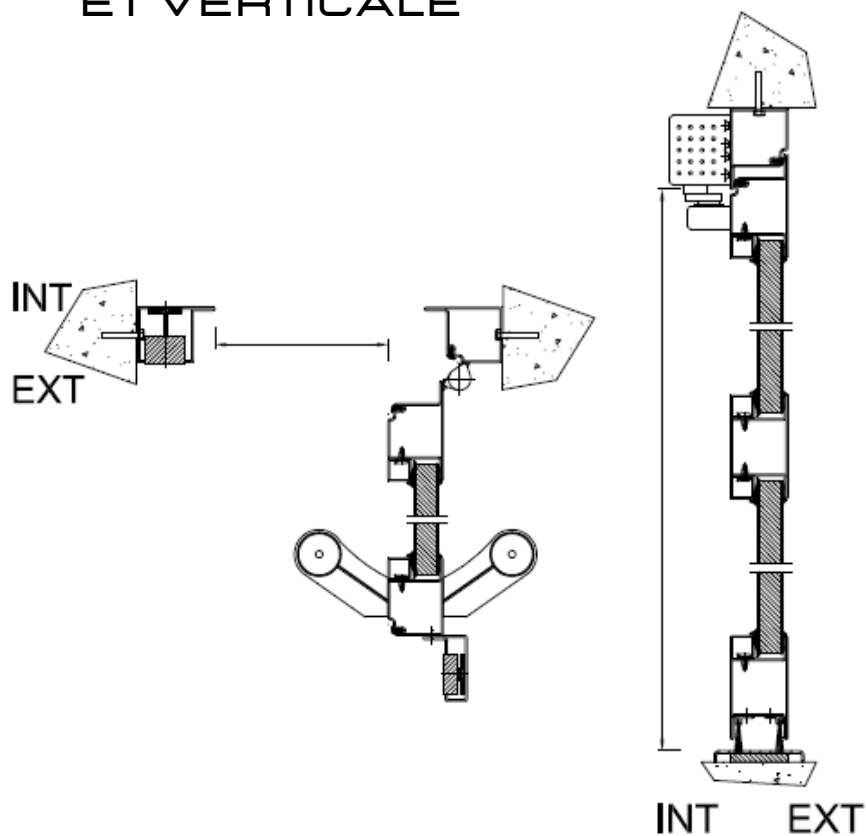


POIGNEE TYPE
ANTIPREHENSION 500MM

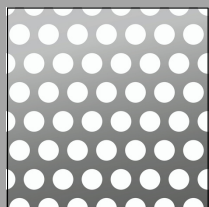
PLAN VUE EXT



COUPE HORIZONTALE
ET VERTICALE



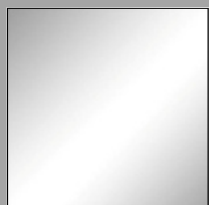
CONCEPTION DE PORTE SECONDAIRE



TÔLE PERFORÉE
BRUTE OU PEINTE



MÉTAL DÉPLOYÉ
BRUT OU PEINT



INOX
BRUT OU PEINT *



INOX GRAIN DE CUIR
BRUT *

DU A

FICHE TECHNIQUE



CONCEPTION

- OCCULUS 44.2
- OCCULUS 44.2/8/44.2
- GRILLE DE VENTILATION HAUTE ET/OU BASSE
- MICROVISEUR



FERME PORTE

- TS93 DORMA
- ITS96 DORMA
- FLUO-SW CAME APPLIQUE



CONDAMNATION

- SERRURE 1 POINT
- SERRURE 3 POINTS
- GÂCHE ÉLECTRIQUE 12/24V
- 2 OU 3 VENTOUSES 300KGS
- 2 OU 3 VENTOUSES 500KGS
- 2 OU 3 VENTOUSES 600KGS



POIGNÉE

- ANTI-PRÉHENSION 500MM
- ANTI-PRÉHENSION 400MM
- BÂTON MARÉCHAL TOUTE HAUTEUR
- BÉQUILLE

OPTIONS ET ÉQUIPEMENTS DE PORTES SECONDAIRES



BUTÉE

- FIXÉE AU SOL
- FIXÉE SUR DORMANT
- TOUTE HAUTEUR SUR PLATINE



POTEAU TECHNIQUE

- AÉRATION PARTIE HAUTE
- AÉRATION PARTIE BASSE
- PLATINE FIXÉE EN APPLIQUE
- PLATINE AFFLEURANTE
- POTECH2VOICE DÉCOUPE LASER

AUTRE DEMANDE SUR DEVIS

